



© COPYRIGHT 2024 MDF ITALIA SRL SOCIETA' UNIPERSONALE

2016

LINK 1

Designer Bruno Fattorini

Link 1 Mensola si lega all'evoluzione del concetto più attuale di design, che oltrepassa la visione tradizionale della pura dimensione estetica, per essere un oggetto poliedrico in cui funzione, semplicità, innovazione e cultura di progetto convergono.

Link 1 è un segno semplice e puro in grado di dialogare con forme diverse e di aggregarsi in modo discreto con prodotti differenti. Una 'linea' universale utile per ogni esigenza, concepita con una notevole capacità di adattarsi allo spazio.

La mensola è disponibile anche in versione elettrificata, con antina passacavi e intercapedine posteriore per il passaggio e il mascheramento dei cavi.

STRUTTURA

Piano realizzato con pannelli di fibra di legno a media densità, rivestito con: resina acrilica bianco opaca, legno rovere naturale, legno carbonizzato, fine wood in noce nazionale, pietra ricostituita, pietra ricostruita bianco calce, pietra ricostruita nero ardesia.

La finitura resina acrilica bianca è allineata alla collezione Tense. Le finiture in legno e pietra sono allineate alla collezione Tense Material.

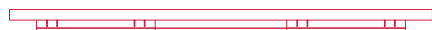
Mensola con staffa portante (portata massima di 20 kg/ml) realizzata in acciaio e verniciata a polveri in colore grigio alluminio. Regolabile nell'inclinazione con particolare profilo morbido perimetrale che consente una facile e perfetta installazione, per compensare le varie irregolarità delle strutture murarie.

DIMENSIONI E TIPOLOGIE

Disponibile nelle lunghezze L180, 210, 240, 270 e L300 cm. P48,5 H6 cm.

Disponibile anche in versione elettrificata, con antina passacavi e intercapedine posteriore per il passaggio e il mascheramento dei cavi. Antina passacavi disponibile nel colore bianco opaco per la variante in resina acrilica, pietra ricostruita bianco calce; nel colore nero opaco per le restanti finiture.

LINK 1 - SHELF



dimensions

L180 D48.5 H6 (top thickness)

L210 D48.5 H6

L240 D48.5 H6

L270 D48.5 H6

L300 D48.5 H6

**also available in electrified version,
with cable management door and back interspace
to make cables pass and be hidden.**

Finiture

La cifra indicata nel pallino identifica il numero di varianti colore e/o materiale della finitura.

A seguire, nella sezione VARIANTI DI FINITURA, sono presenti tutti i colori dei materiali utilizzati per questo prodotto.

MENSOLA

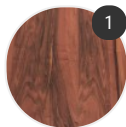
Struttura



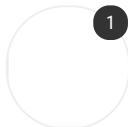
Legno



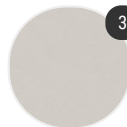
Carbone



Fine Wood



Solid surface



Pietra ricostruita

Varianti di finitura

STRUTTURA

Legno



Legno X085

Carbone



Legno
carbonizzato
X094

Fine Wood



noce
nazionale
fine wood
X119

Solid surface



Solid surface
bianco 3mm
X035

Pietra ricostruita



Pietra
ricostruita
bianco calce
X131



Pietra
ricostituita
X084



Pietra
ricostruita
nero ardesia
X132